

Landessortenversuch Spargel

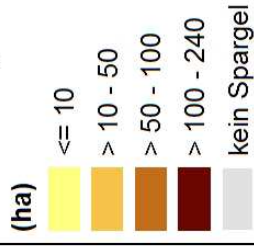
2013 - 2018

Thomas Schuster

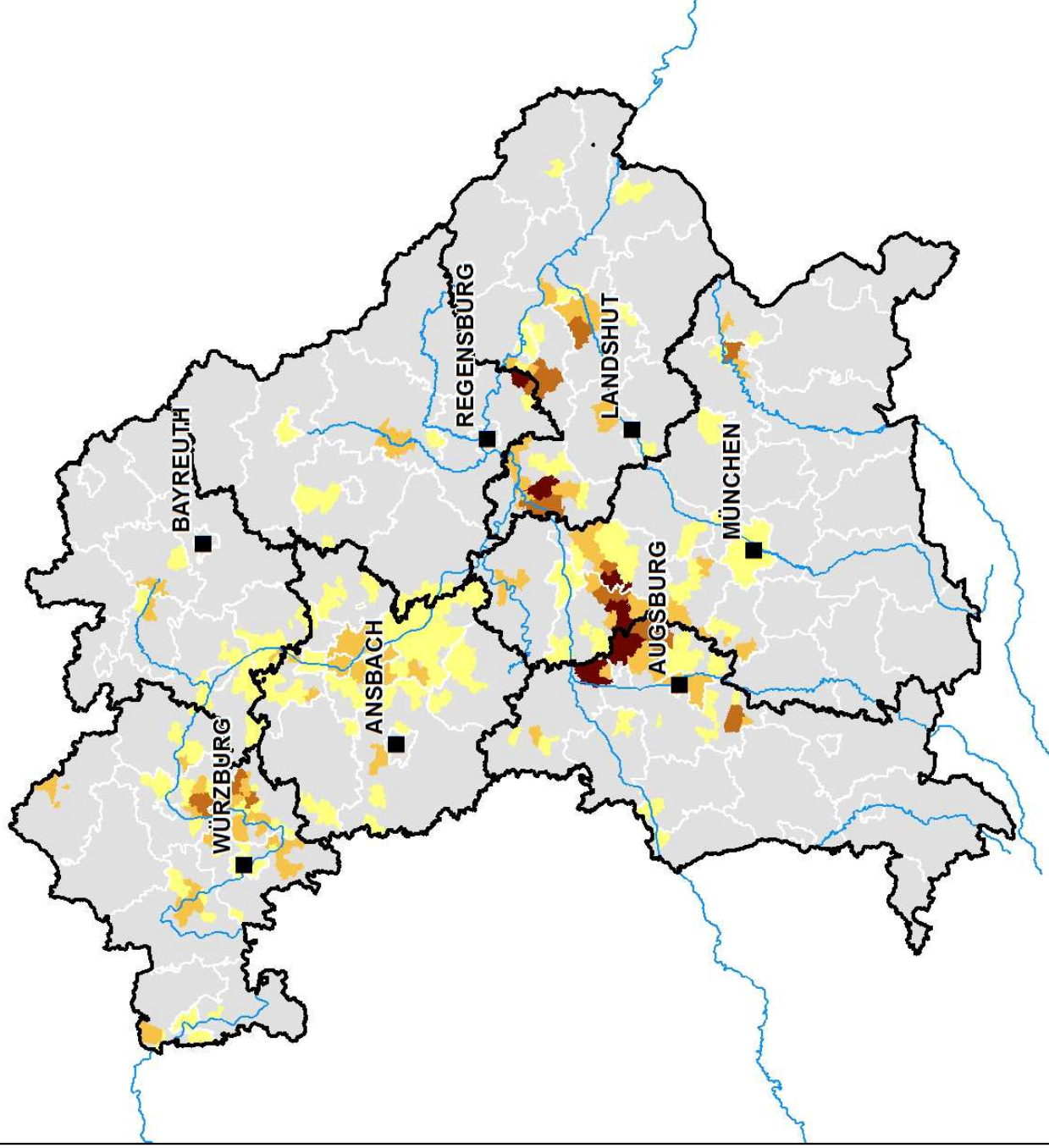
Gartenbauzentrum Bayern Süd-West, Augsburg

Spargelanbau in Bayern 2016

Anbaufläche je Gemeinde
(ha)



Gesamtfläche 2016: 4141 ha



		1	2	3	4	5	6	7	8	9	10	11	12
Rand 11,60 m Backlim							Rand 11,60 m	Cumulus					
IV Wh	Rand 15 m	184	154	204			134	104	144	84	94	124	114
	15 m	194	174	164			64	14	24	54	44	74	34
III Wh	15 m	173	203	153			73	123	33	113	53	83	43
	15 m	163	193	183			93	133	13	63	143	23	103
II Wh.	15 m	202	182	162			52	22	102	52	82	12	132
	15 m	192	152	172			62	112	142	72	42	122	92
I. Wh	15 m	181	191	201			81	91	101	111	121	131	141
	15 m	151	161	171			11	21	31	41	51	61	71
Rand 10 Meter		5+1 späte Sorten Backlim					13+1 frühe und mittelfrühe Sorten Cumulus						

Sorten Früh

Darlise

452

Gijnlim

Grolim

Cumulus

Cygnus

Bacchus

Vitalim

Primems

Fortems

Darbella

Nr 0608

Ramon

Ramires

Sorten spät

Herkolim

Lim 82

Tallems

Darzilla

Raffaello

Backlim

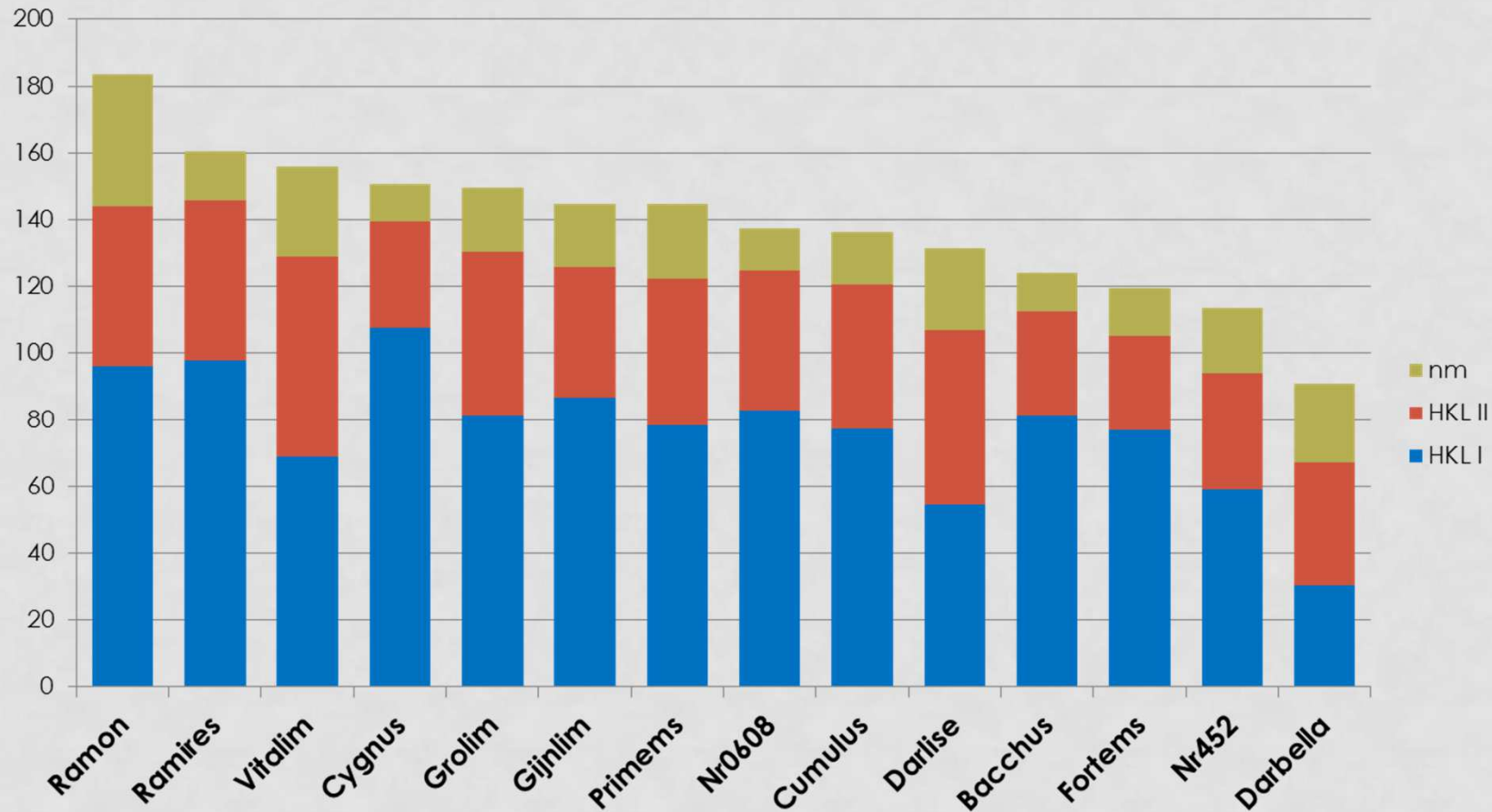
Thomas Schuster

Gartenbauzentrum Bayern Süd-West, Augsburg



**Taglich
Erfassung von
1600
Einzeldaten**

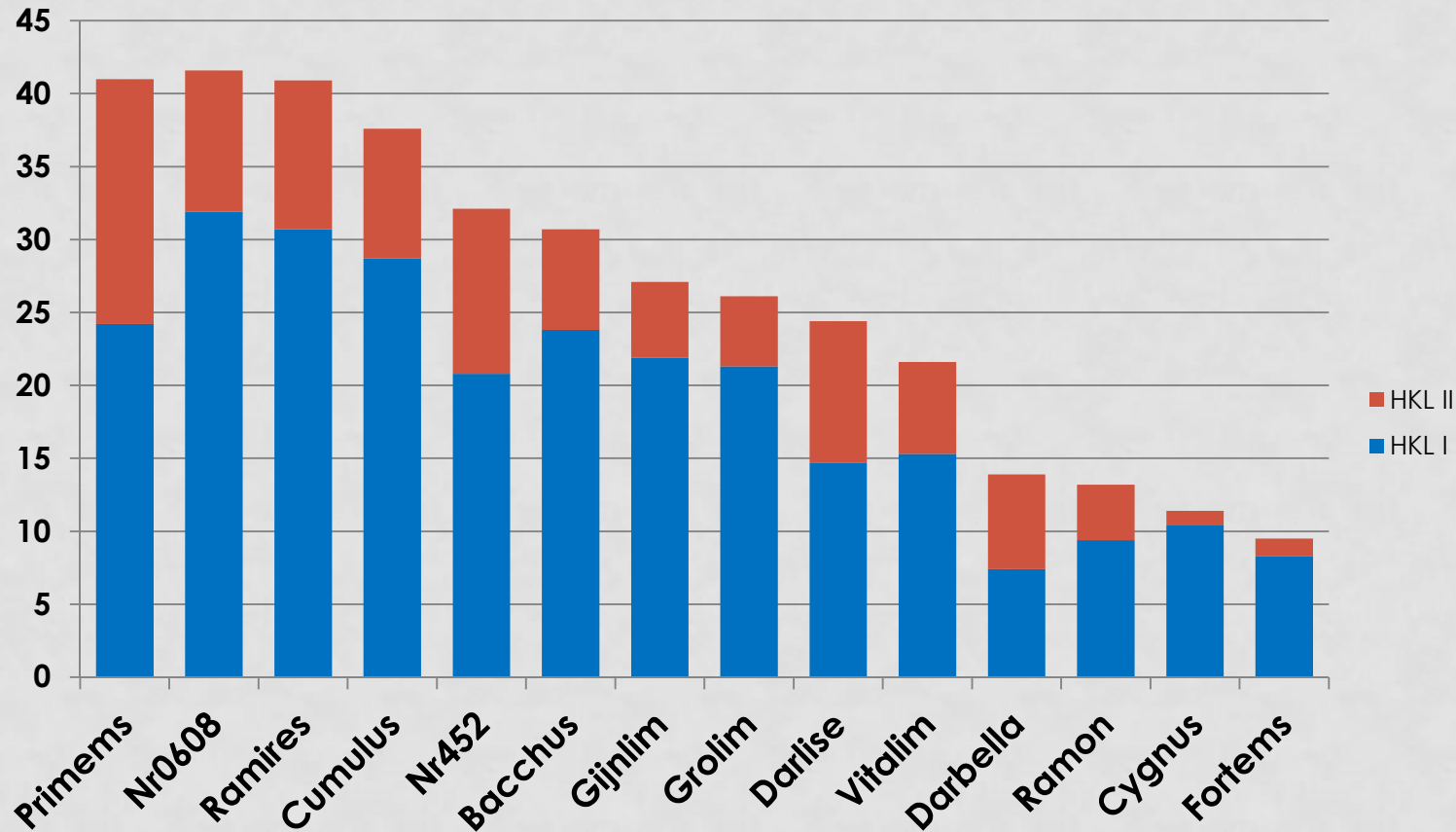
Erträge der Frühsorten in dt/ha 2018



Thomas Schuster

Gartenbauzentrum Bayern Süd-West, Augsburg

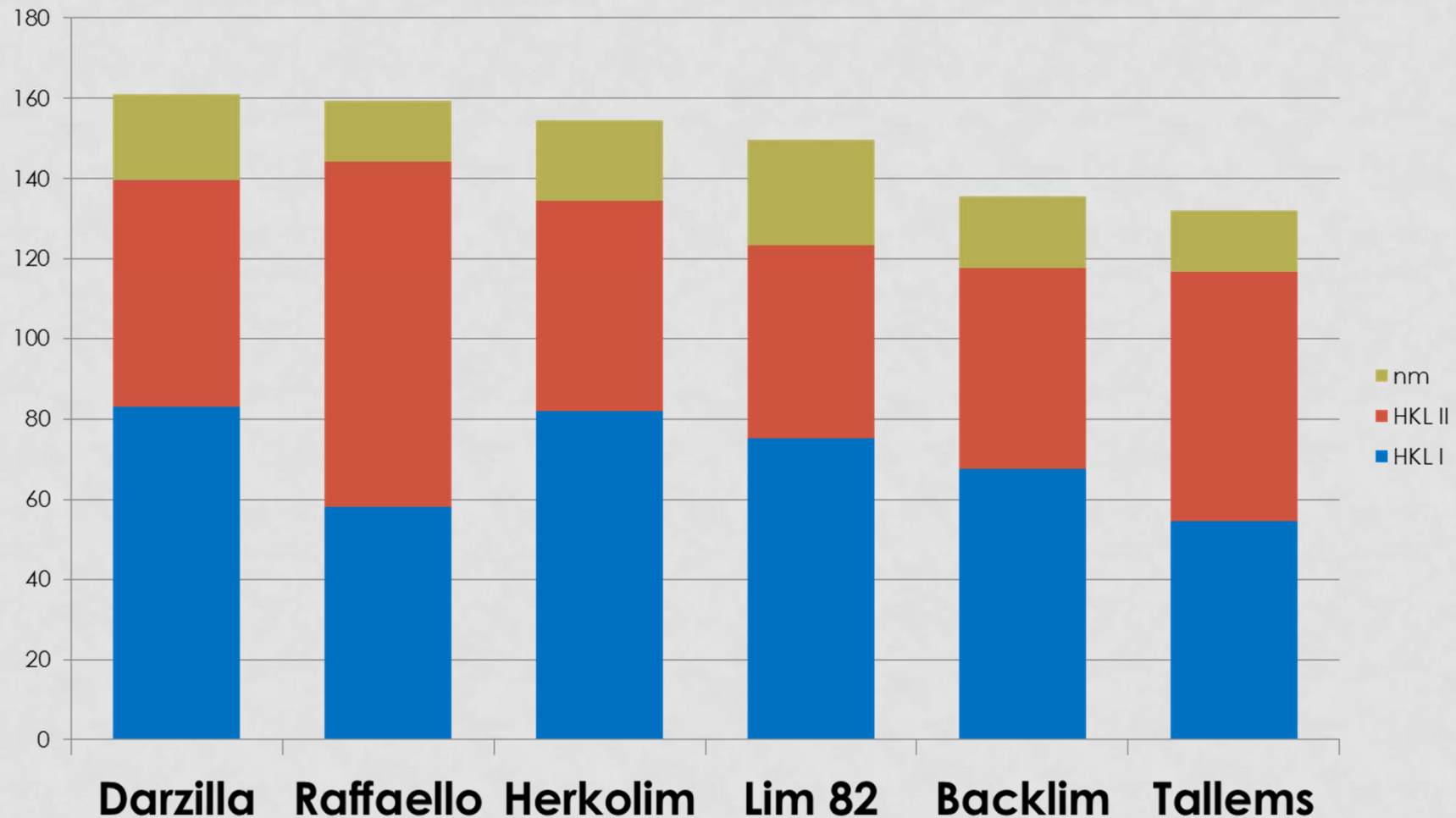
Ertrag der ersten 10 Tage in dt/ha 2018



Thomas Schuster

Gartenbauzentrum Bayern Süd-West, Augsburg

Erträge Spätsorten in dt/ha 2018



Thomas Schuster

Gartenbauzentrum Bayern Süd-West, Augsburg

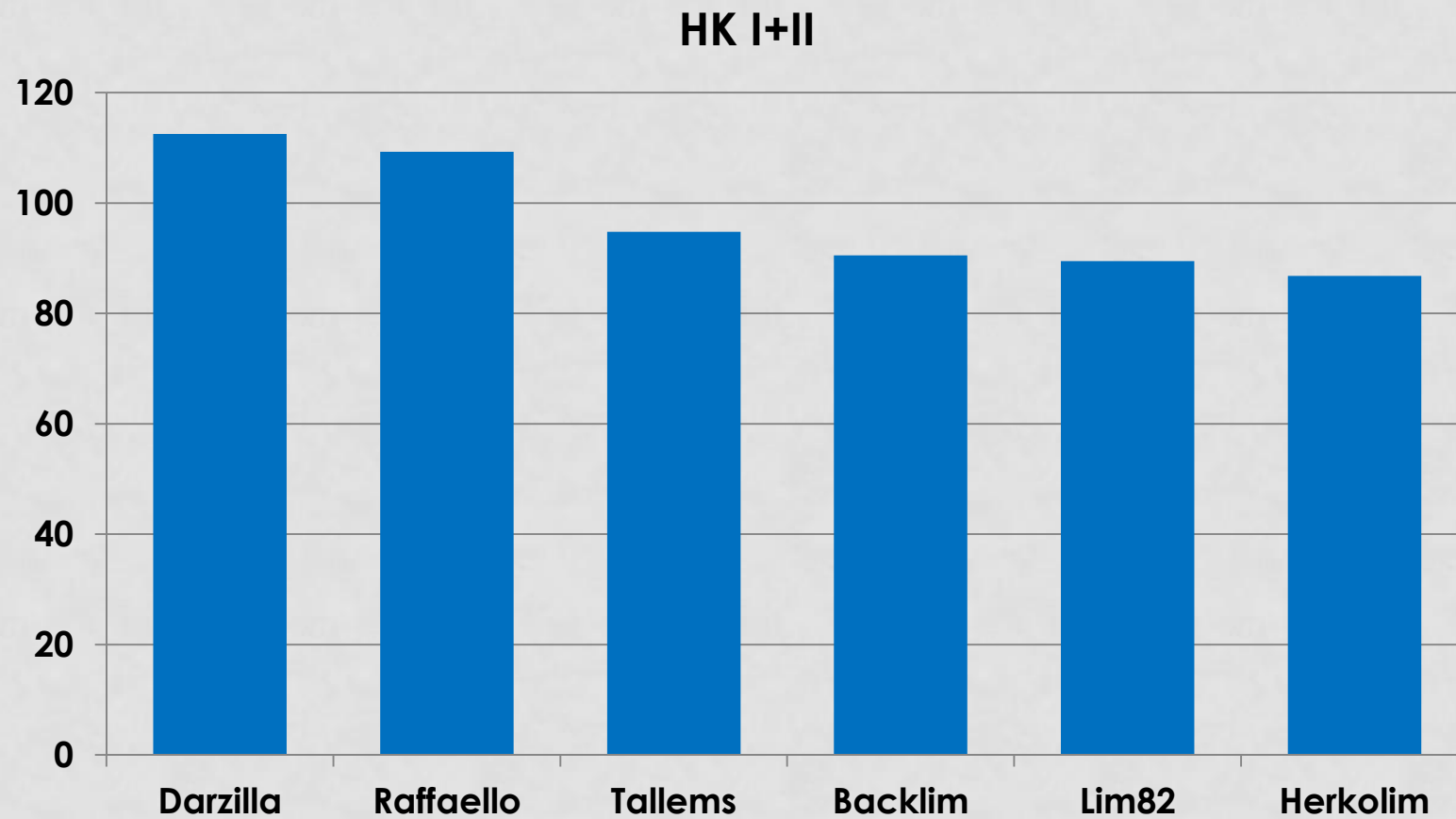
Signifikanz der frühen Sorten HK I + II

Ramires	A
Ramon	A
Cygnus	AB
Grolim	ABC
Vitalim	ABC
Gijnlim	ABC
Nr0608	ABC
Primems	ABC
Cumulus	ABCD
Bacchus	BCD
Darlise	CD
Fortems	CD
Nr452	DE
Darbella	E

Signifikanz der späten Sorten Gesamt

Darzilla	A
Raffaello	AB
Herkolim	AB
Lim82	AB
Backlim	AB
Tallems	B

Späte Sorten, gemittelte Erntemengen der Jahre 2015-18



Ramon SWS 1009

Ertrag dt/ha		
Ges.- Ertrag	I	II
183,7	96,0	48
Rel HK I u II in % 78		

Qualitätsbonitur 5. Stechjahr 2018 Stechzeit 13.4. – 26.5.

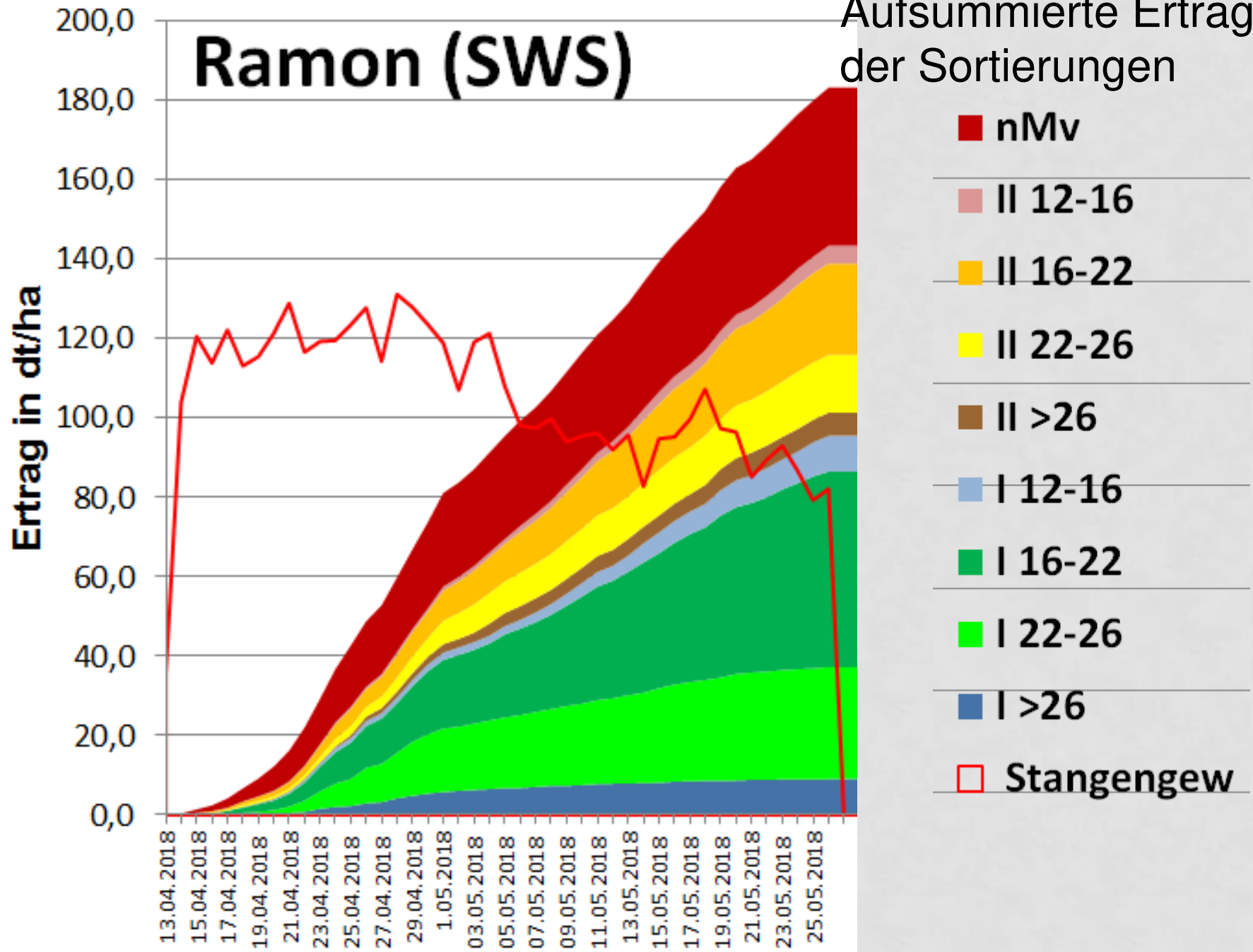
Offen	Krumm	Hohl	Rost	schuppig	Riefig	Rosa	Gewicht
%	%	%	%	%	%	%	g/Stange
1	17,4	9,2	4,3	5,4	11,9	7	52,9
Ø17 1	18,4	13,3	3,6	7,1	19,7	2,3	57,9
Ø16 0,9	14,9	16	3,2	4,1	23,4	4,1	47 g
Ø15 16,2	18,8	3,0	4,3	3,0	9,3	0,8	50 g

Thomas Schuster

Gartenbauzentrum Bayern Süd-West, Augsburg

Ramon (SWS)

Aufsummierte Erträge
der Sortierungen



Ramires SWS

Ertrag dt/ha		
Ges.- Ertrag	I	II
160,4	97,9	47,9
RelHK I u II in % 91		

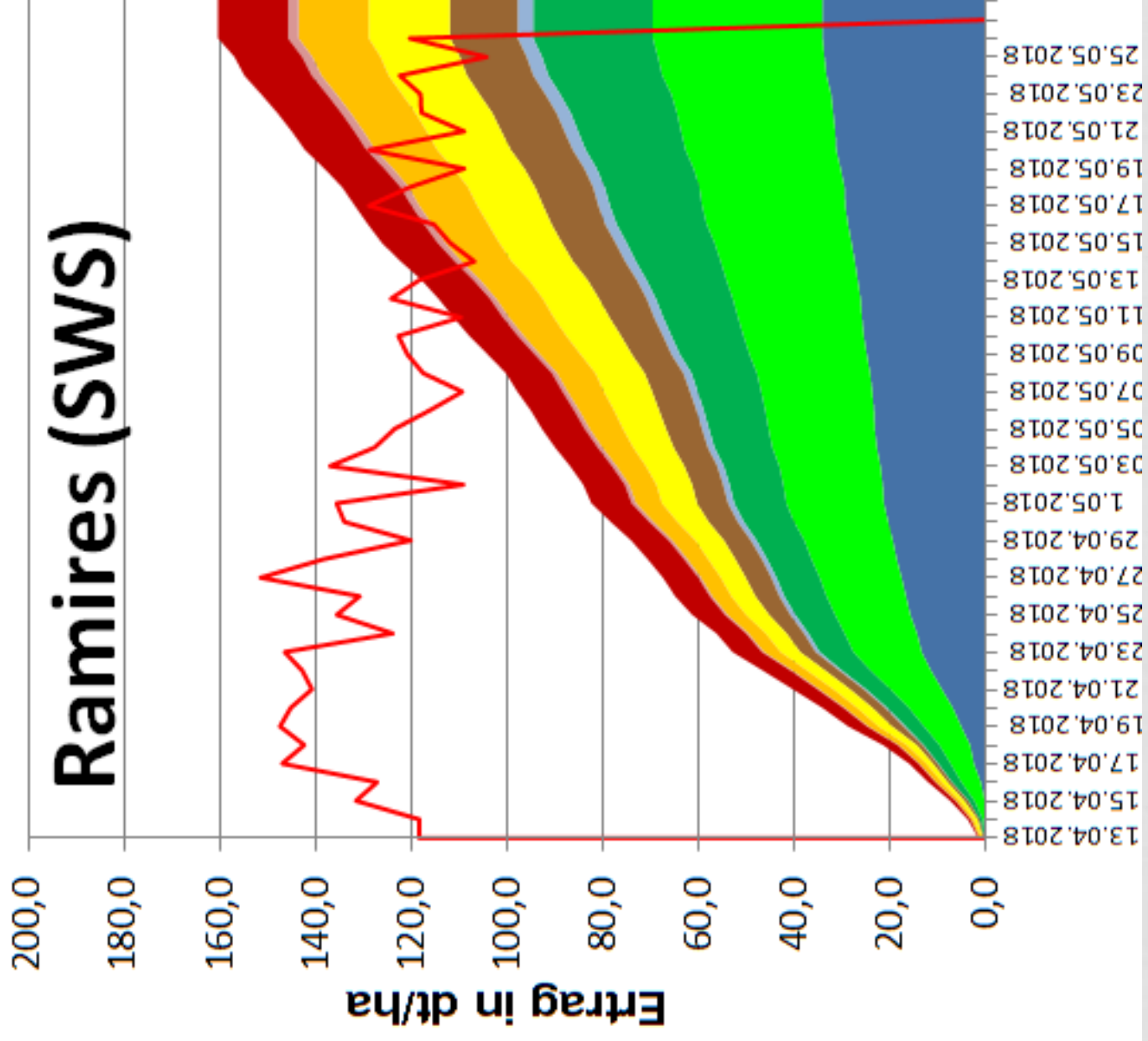
Qualitätsbonitur 5. Stechjahr 2018

Offen	Krumm	Hohl	Rost	schuppig	Riefig	Rosa	Gewicht
%	%	%	%	%	%	%	g/Stange
0,9	16,8	2,2	7,4	4,2	2,2	6,8	63,4
Ø17 0,4	14,9	1,1	6,7	4,9	4,4	5	64,1
Ø16 0,7	12,4	6,1	3,1	2,7	4,1	6	52,3 g
Ø15 16,2	18,8	3,0	4,3	3,0	9,3	0,8	51 g

Thomas Schuster

Gartenbauzentrum Bayern Süd-West, Augsburg

Ramires (SWS)



Vitalim LS

Ertrag dt/ha		
Ges.- Ertrag	I	II
155,7	69	59,9
RelHK I u II in % 83		

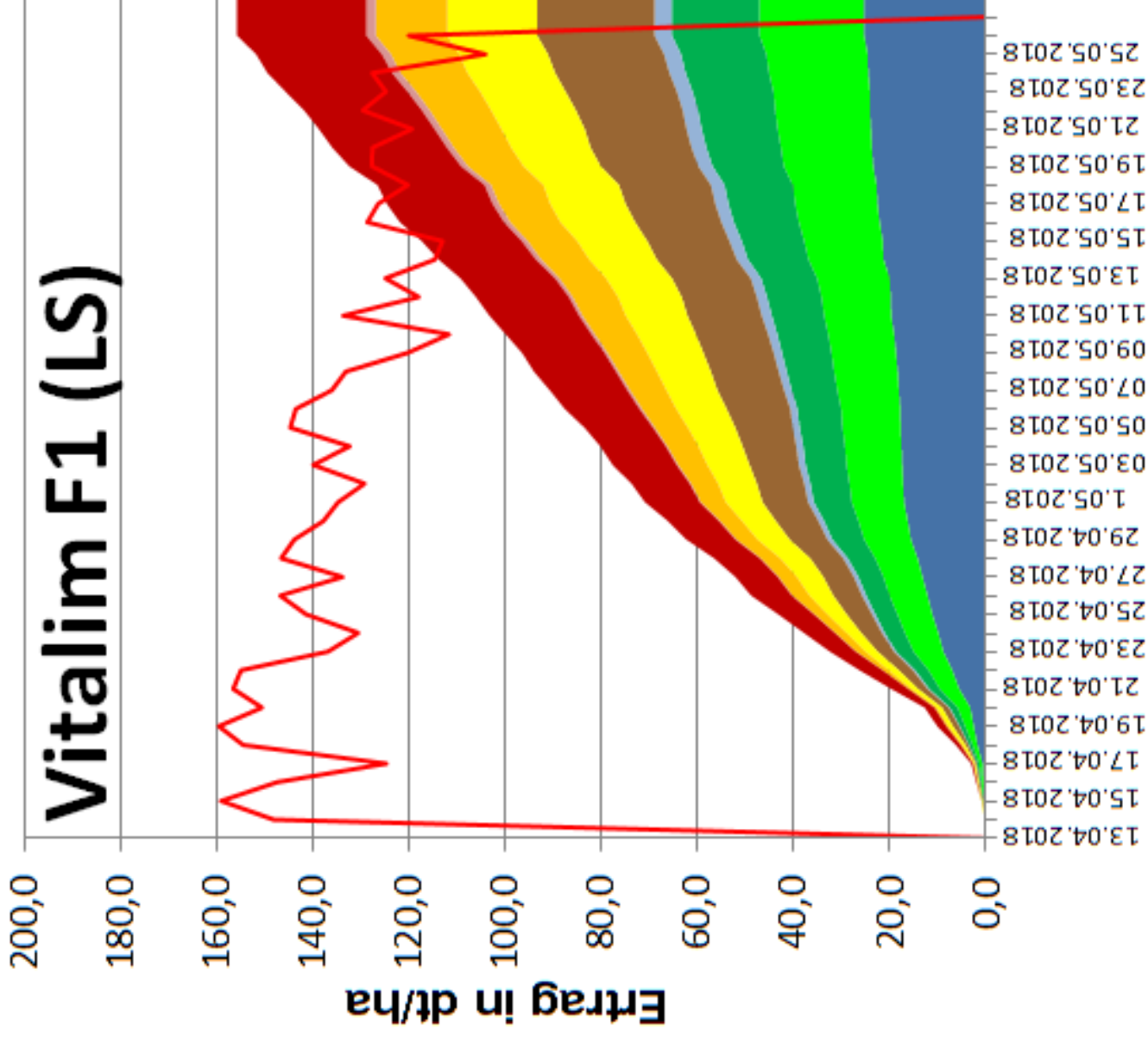
Qualitätsbonitur 5. Stechjahr 2018

Offen	Krumm	Hohl	Rost	schuppig	Riefig	Rosa	Gewicht
%	%	%	%	%	%	%	g/Stange
2,1	24,1	3,1	8,4	16,7	17,1	1,5	66,9
Ø17 3	20,8	3,1	5,5	18,6	22,9	0,7	70
Ø16 2,8	19,7	6,7	3	8,6	23	1,8	53,7 g
Ø15 16,2	18,8	3,0	4,3	3,0	9,3	0,8	48 g

Thomas Schuster

Gartenbauzentrum Bayern Süd-West, Augsburg

Vitalim F1 (LS)



Grolim LS

Ertrag dt/ha		
Ges.- Ertrag	I	II
149,6	81,2	49,2
RelHK I u II in % 87		

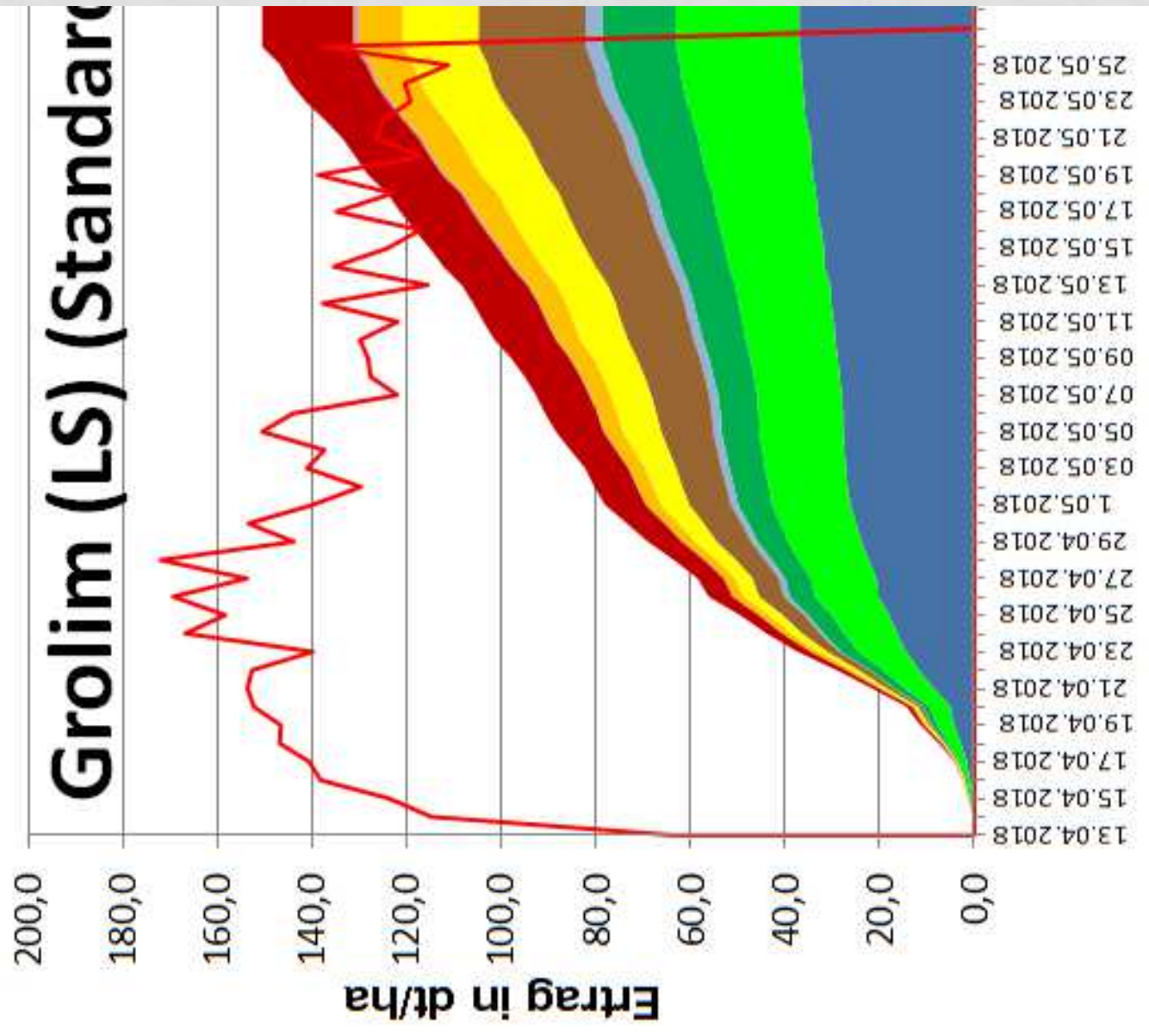
Qualitätsbonitur 5. Stechjahr 2018

Offen	Krumm	Hohl	Rost	schuppig	Riefig	Rosa	Gewicht
%	%	%	%	%	%	%	g/Stange
1,2	17,8	1,5	14,1	1,9	4,2	4,9	69,7
Ø17 1,2	16	2,3	11,5	1,6	7,4	2,2	73,5
Ø16 0,8	13,3	4,7	8	0,4	6,8	3,8	59,6 g
Ø15 16,2	18,8	3,0	4,3	3,0	9,3	0,8	57 g

Thomas Schuster

Gartenbauzentrum Bayern Süd-West, Augsburg

Grolim (LS) (Standard



- nMv
- II 12-16
- II 16-22
- II 22-26
- II >26
- I 12-16
- I 16-22
- I 22-26
- I >26
- Stangengew

Cygnus Bj

Ertrag dt/ha		
Ges.- Ertrag	I	II
150,8	107,5	32,1
Rel HK I u II in % 92		

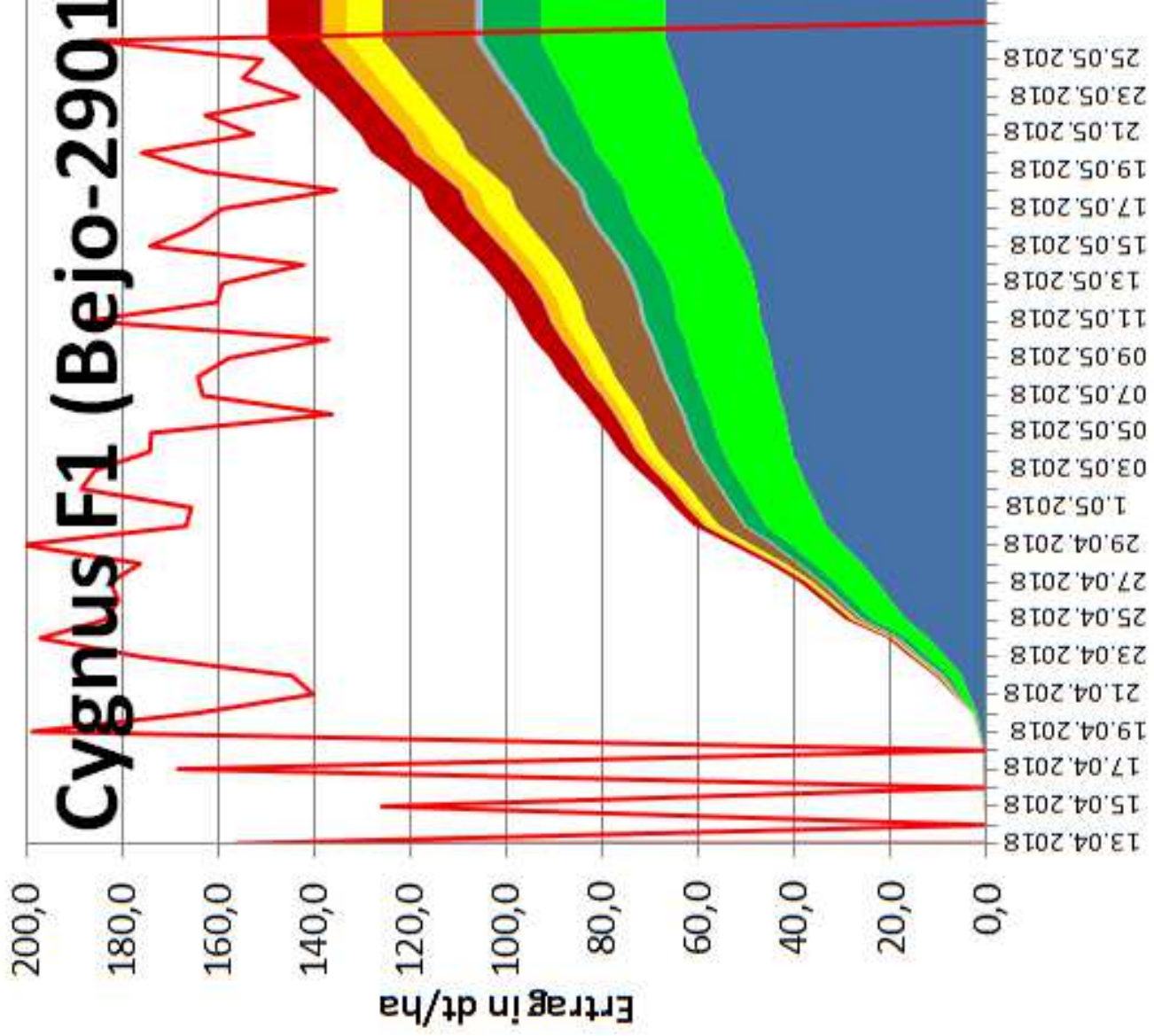
Qualitätsbonitur 5. Stechjahr 2018

Offen	Krumm	Hohl	Rost	schuppig	Riefig	Rosa	Gewicht
%	%	%	%	%	%	%	g/Stange
1,3	13,0	0,2	9,1	1,9	3,9	1,1	83,4
Ø17 2,1	11,6	0,7	4,7	1,7	7,6	0,3	86,2
Ø16 1,4	11,7	2,1	4,6	1,1	8,4	2,4	69,9
Ø15 16,2	18,8	3,0	4,3	3,0	9,3	0,8	72 g

Thomas Schuster

Gartenbauzentrum Bayern Süd-West, Augsburg

Cygnus F1 (Bejo-2901)



■ nMv

■ II 12-16

■ II 16-22

■ II 22-26

■ II >26

■ I 12-16

■ I 16-22

■ I 22-26

■ I >26

□ Stangengew

Cumulus Bj

Ertrag dt/ha		
Ges.- Ertrag	I	II
136,4	77,2	43,3
RelHK I u II in % 88		

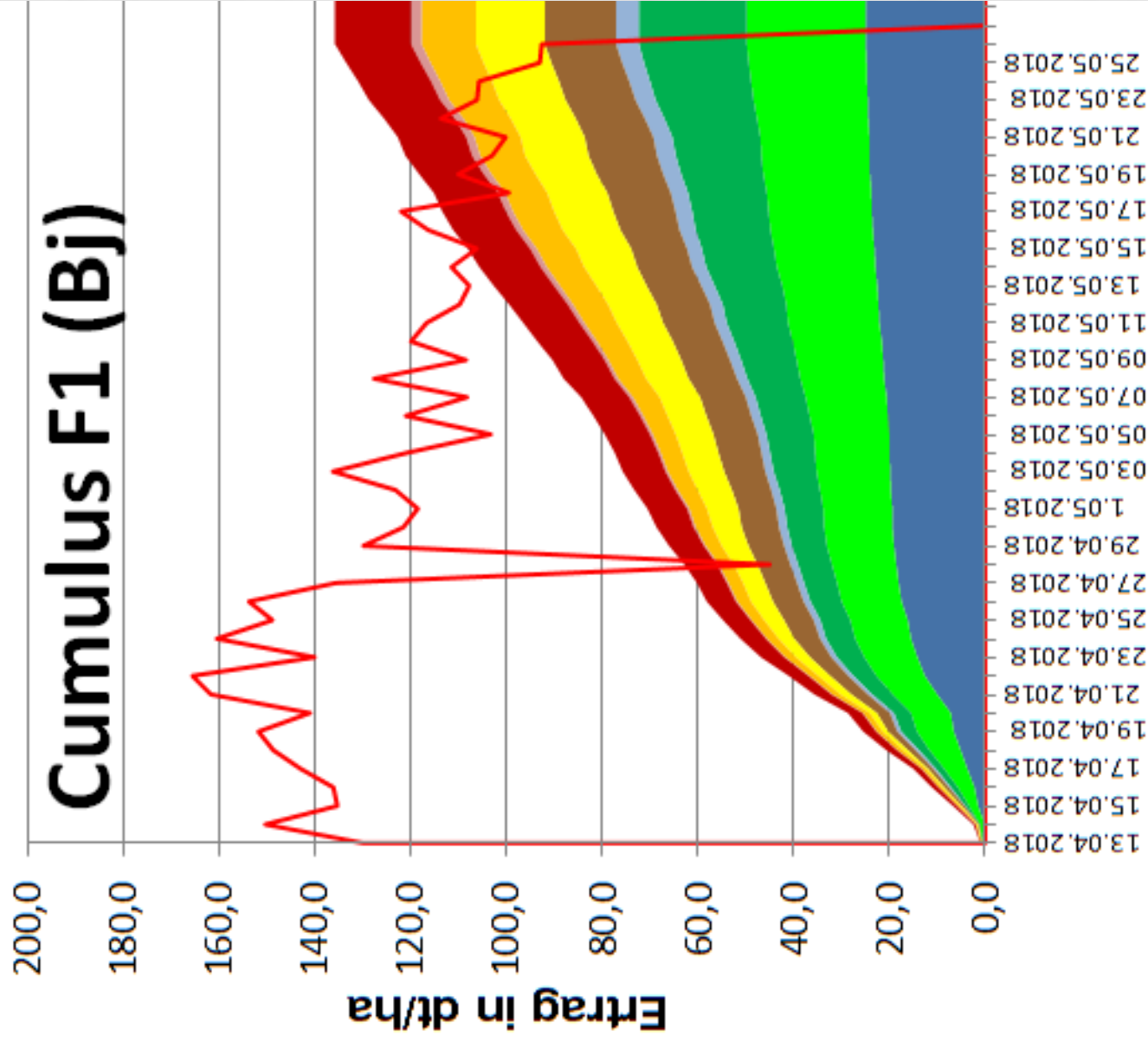
Qualitätsbonitur 5. Stechjahr 2018

Offen	Krumm	Hohl	Rost	schuppig	Riefig	Rosa	Gewicht
%	%	%	%	%	%	%	g/Stange
2,7	19,4	0,9	8,5	2,6	3,8	2,9	61,4
Ø17 3,4	16,2	1	5,9	1,3	4	0,4	69,8
Ø16 2,9	15,1	3,6	3,6	0,4	5,1	2,7	59,4 g
Ø15 16,2	18,8	3,0	4,3	3,0	9,3	0,8	57 g

Thomas Schuster

Gartenbauzentrum Bayern Süd-West, Augsburg

Cumulus F1 (Bj)



■ nMv

■ II 12-16

■ II 16-22

■ II 22-26

■ II >26

■ I 12-16

■ I 16-22

■ I 22-26

■ I >26

□ Stangengew

Primems Nh ausgelistet

Ertrag dt/ha		
Ges.- Ertrag	I	II
144,8	78,3	44
RelHK I u II in % 84		

Qualitätsbonitur 5. Stechjahr 2018

Offen	Krumm	Hohl	Rost	schuppig	Riefig	Rosa	Gewicht
%	%	%	%	%	%	%	g/Stange
3,8	17,3	6,5	4,7	5,4	7,5	6,7	55,7
Ø17 5,9	15,8	7,4	3,8	7,2	13,2	3,7	56,7
Ø16 3,8	15,5	10,3	3,3	2,2	9,9	5	46 g
Ø15 16,2	18,8	3,0	4,3	3,0	9,3	0,8	45 g

Thomas Schuster

Gartenbauzentrum Bayern Süd-West, Augsburg

Gijnlim LS

Ertrag dt/ha

Ges.- Ertrag	I	II
144,8	86,6	39,1

Rel in % 86

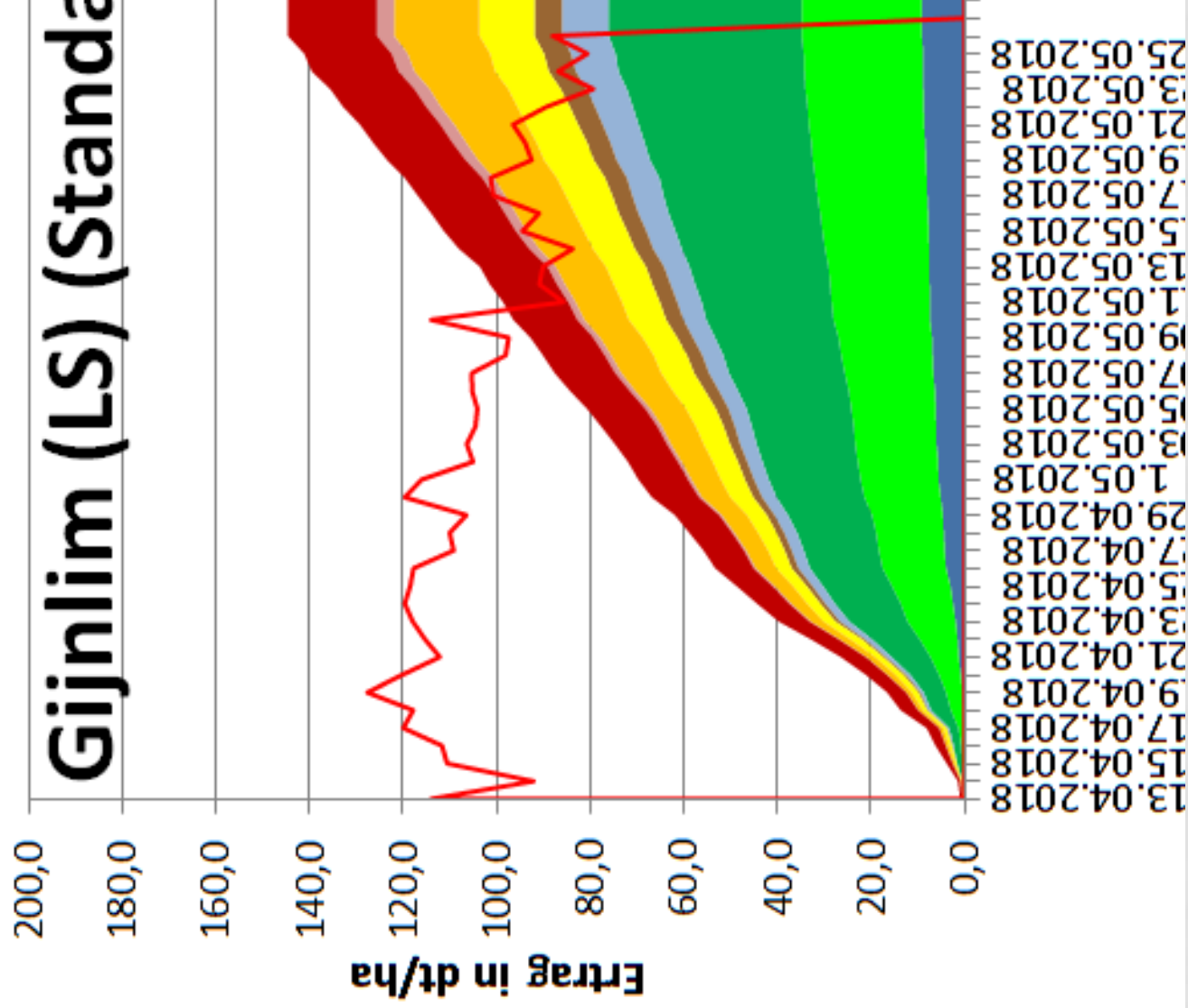
Qualitätsbonitur 5. Stechjahr 2018

Offen	Krumm	Hohl	Rost	schuppig	Riefig	Rosa	Gewicht
%	%	%	%	%	%	%	g/Stange
0,6	15,5	3,4	8,9	6,5	3,9	5,2	52,0
Ø17 1,1	13,5	2,7	6,1	8,3	7,7	2,3	51,7
Ø16 0,9	14,6	8,2	5,6	4,7	6,9	4,4	43,8
Ø15 16,2	18,8	3,0	4,3	3,0	9,3	0,8	41 g

Thomas Schuster

Gartenbauzentrum Bayern Süd-West, Augsburg

Gijnlim (LS) (Standard)



■ nMv

■ II 12-16

■ II 16-22

■ II 22-26

■ II >26

■ I 12-16

■ I 16-22

■ I 22-26

■ I >26

□ Stangengew

Nr 0608 SWS

Ertrag dt/ha		
Ges.- Ertrag	I	II
137,2	82,7	42
RelHK I u II in % 91		

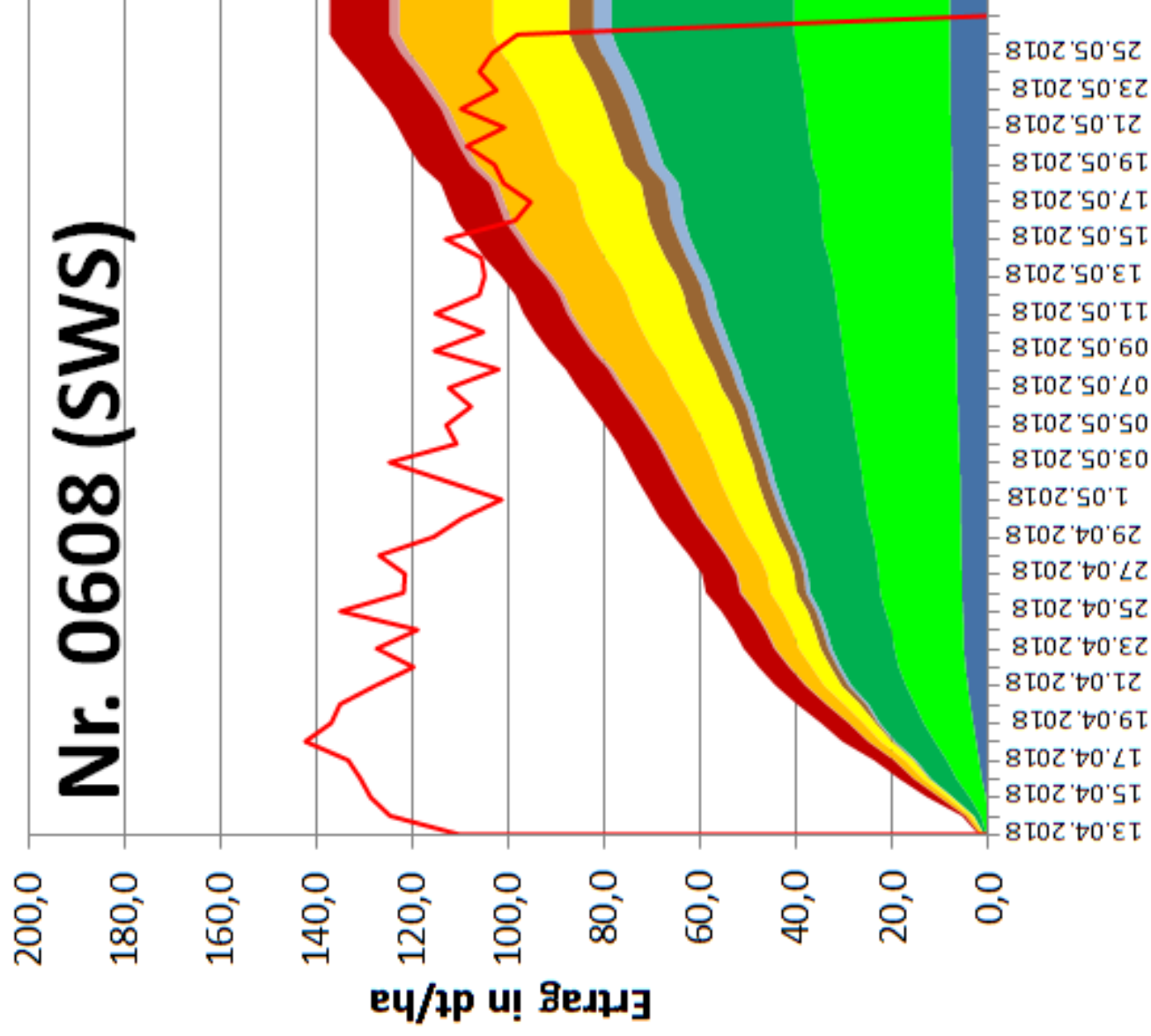
Qualitätsbonitur 5. Stechjahr 2018

Offen	Krumm	Hohl	Rost	schuppig	Riefig	Rosa	Gewicht
%	%	%	%	%	%	%	g/Stange
0,4	18,2	3,8	5,0	5,4	3,8	9,2	58,1
Ø17 1,8	16,7	7,1	2,7	7,4	12,4	6,1	64,7
Ø16 0,4	18,4	17,3	2,3	3,6	10,8	8,4	52,4
Ø15 16,2	18,8	3,0	4,3	3,0	9,3	0,8	58 g

Thomas Schuster

Gartenbauzentrum Bayern Süd-West, Augsburg

Nr. 0608 (SWS)



■ nMv

■ II 12-16

■ II 16-22

■ II 22-26

■ II >26

■ I 12-16

■ I 16-22

■ I 22-26

■ I >26

□ Stangengew

Bacchus Bj

Ertrag dt/ha		
Ges.- Ertrag	I	II
124,3	80,9	31,7
RelHK I u II in % 91		

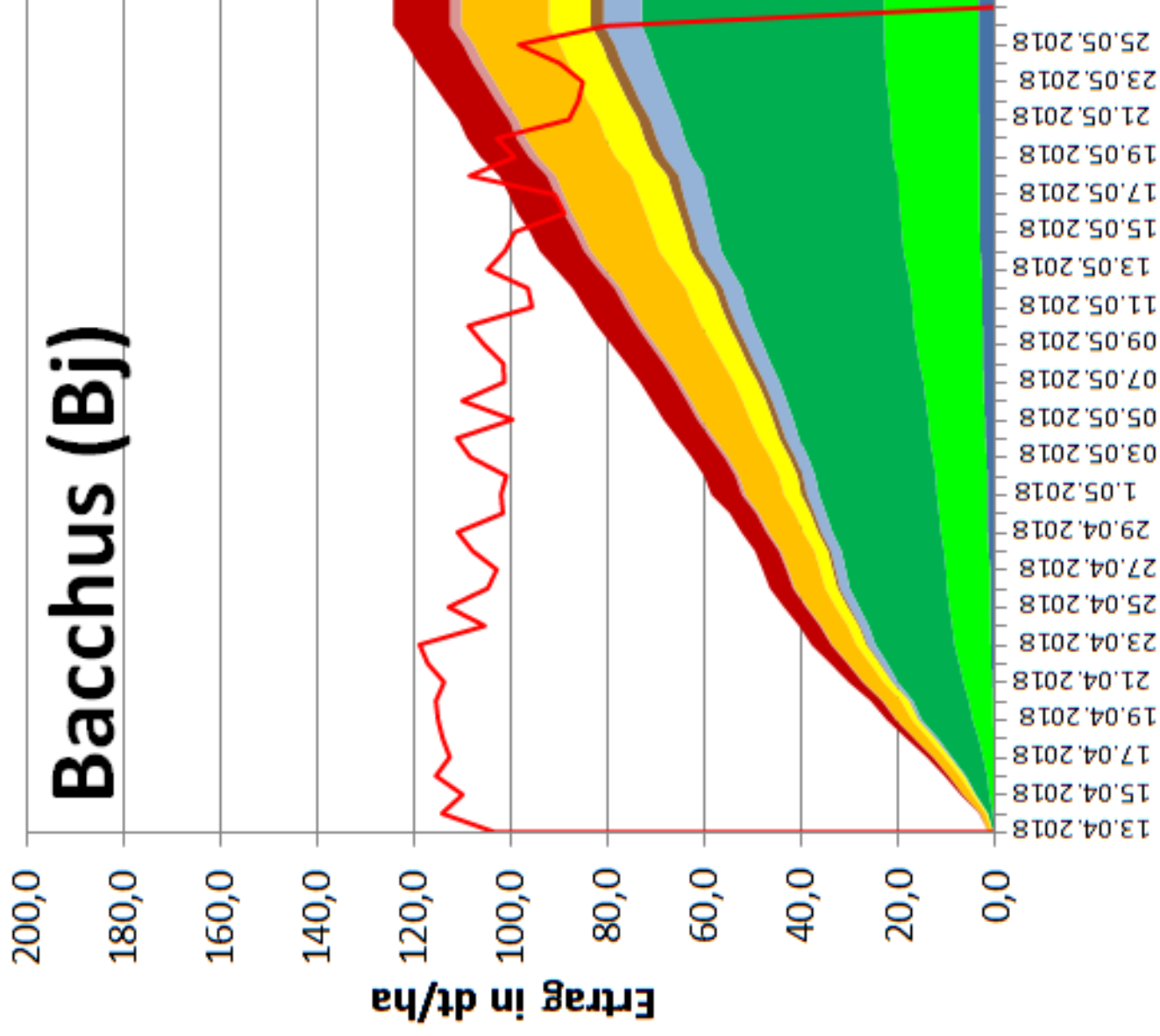
Qualitätsbonitur 5. Stechjahr 2018

Offen	Krumm	Hohl	Rost	schuppig	Riefig	Rosa	Gewicht
%	%	%	%	%	%	%	g/Stange
1,0	16,6	0,3	5,7	3,2	2,6	0,0	51,9
Ø17 1,9	15,7	0,5	5,1	5,1	4,1	0,3	58,5
Ø16 1	15,1	2,2	4	2	3,3	0,3	48,1
Ø15 16,2	18,8	3,0	4,3	3,0	9,3	0,8	56 g

Thomas Schuster

Gartenbauzentrum Bayern Süd-West, Augsburg

Bacchus (Bj)



■ nMv

■ II 12-16

■ II 16-22

■ II 22-26

■ II >26

■ I 12-16

■ I 16-22

■ I 22-26

■ I >26

□ Stangengew

Darliese PL

Ertrag dt/ha		
Ges.- Ertrag	I	II
131,5	54,5	52,4
Rel HK I u II in % 80		

Qualitätsbonitur 5. Stechjahr 2018

Offen	Krumm	Hohl	Rost	schuppig	Riefig	Rosa	Gewicht
%	%	%	%	%	%	%	g/Stange
2,8	22,5	5,4	8,4	8,6	13,3	3,8	56,8
Ø17 4,6	19,3	6	5,8	8,8	20,2	1,2	61,4
Ø16 5,2	14,9	5	5,1	4,1	21	2,8	55,1 g
Ø15 16,2	18,8	3,0	4,3	3,0	9,3	0,8	58,9 g

Thomas Schuster

Gartenbauzentrum Bayern Süd-West, Augsburg

Fortems LS

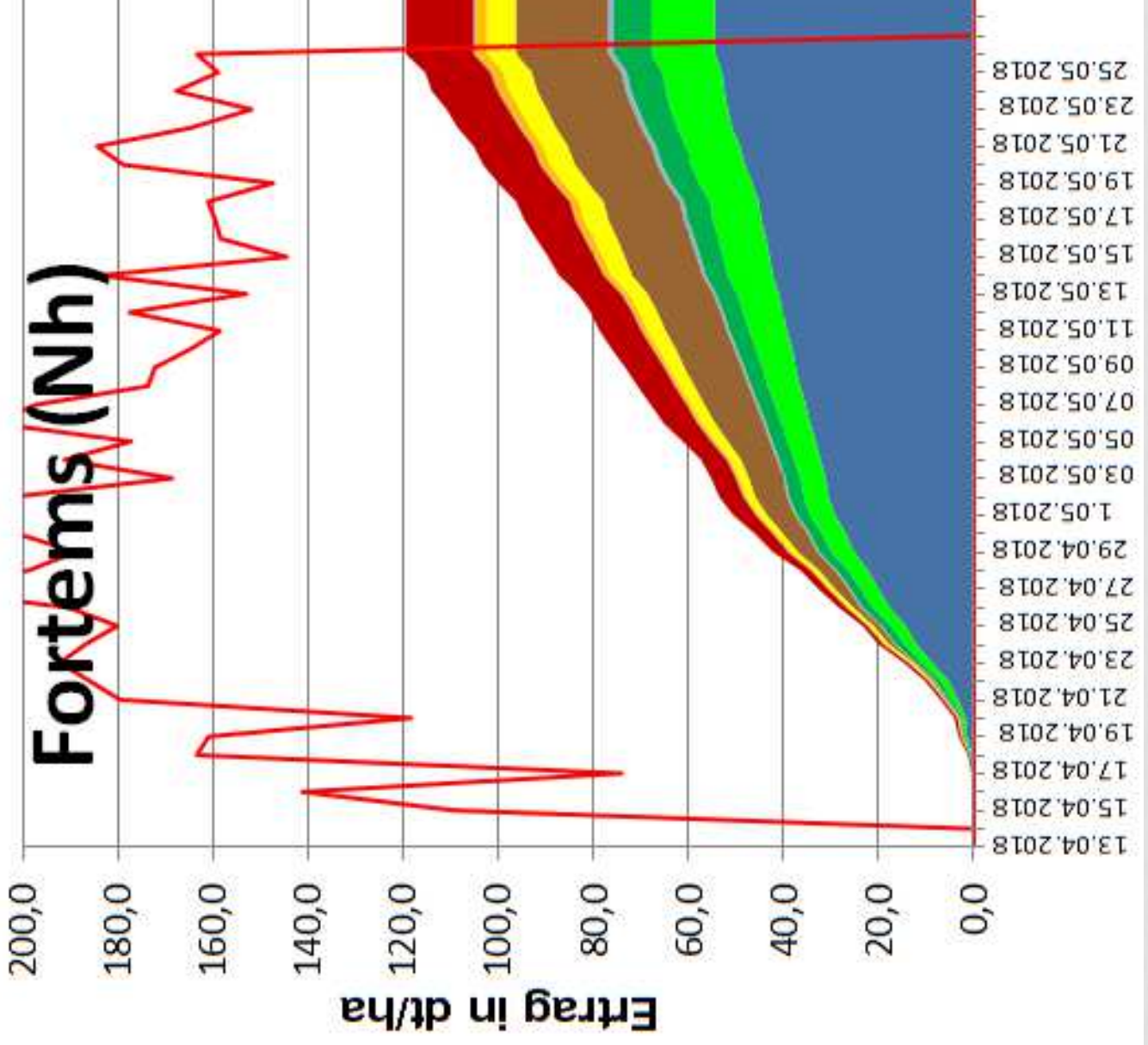
Ertrag dt/ha		
Ges.- Ertrag	I	II
119,5	76,9	28,4
RelHK I u II in % 88		

Qualitätsbonitur 5. Stechjahr 2018

Offen	Krumm	Hohl	Rost	schuppig	Riefig	Rosa	Gewicht
%	%	%	%	%	%	%	g/Stange
5,4	12,8	2,0	10,7	3,8	7,3	1,5	88,9
Ø17 8,4	12,6	2,3	6,3	3,6	10,7	0,6	86,2
5,7	11	5,5	3,8	1	10,7	2	70,3 g
Ø15 16,2	18,8	3,0	4,3	3,0	9,3	0,8	65 g

Thomas Schuster

Gartenbauzentrum Bayern Süd-West, Augsburg



■ nMv

■ II 12-16

■ II 16-22

■ II 22-26

■ II >26

■ I 12-16

■ I 16-22

■ I 22-26

■ I >26

□ Stangengew

Nr 452 PL

Ertrag dt/ha		
Ges.- Ertrag	I	II
113,5	59,1	34,8
Rel HK I u II % 83		

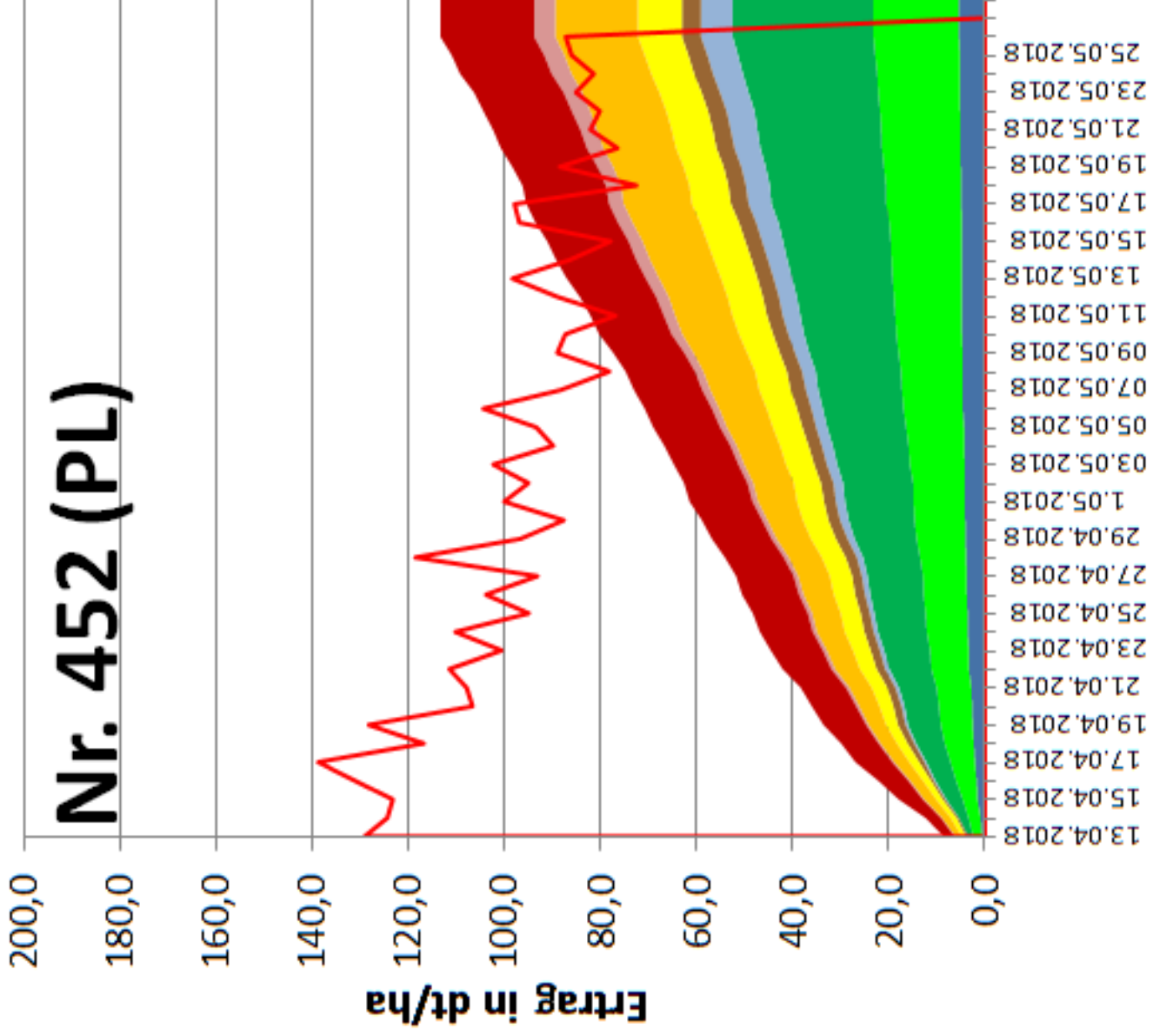
Qualitätsbonitur 5. Stechjahr 2018

Offen	Krumm	Hohl	Rost	schuppig	Riefig	Rosa	Gewicht
%	%	%	%	%	%	%	g/Stange
1,7	19,3	5,5	4,1	2,1	3,1	4,4	50,3
Ø17 1,4	16,8	9	2,8	0,9	5,5	3,3	46,2
0,6	18,1	7,2	1,7	0,4	3,1	4	41,2 g
Ø15 16,2	18,8	3,0	4,3	3,0	9,3	0,8	47 g

Thomas Schuster

Gartenbauzentrum Bayern Süd-West, Augsburg

Nr. 452 (PL)



■ nMv

■ II 12-16

■ II 16-22

■ II 22-26

■ II >26

■ I 12-16

■ I 16-22

■ I 22-26

■ I >26

□ Stangengew

Darbella PL

Ertrag dt/ha		
Ges.- Ertrag	I	II
90,8	30,2	36,9
Rel in % 74		

Qualitätsbonitur 5. Stechjahr 2018

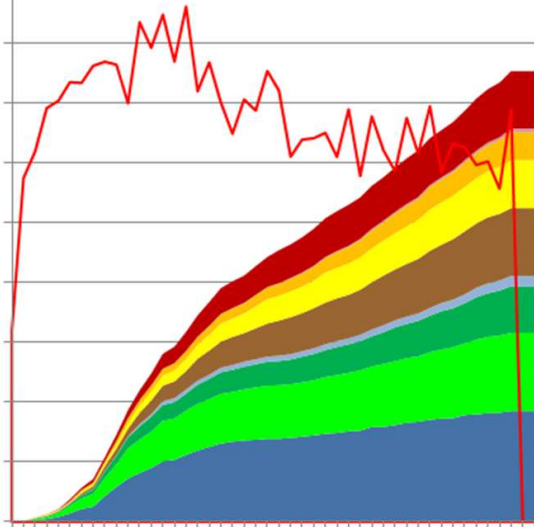
Offen	Krumm	Hohl	Rost	schuppig	Riefig	Rosa	Gewicht
%	%	%	%	%	%	%	g/Stange
1,9	26,9	4,4	15,7	2,5	6,2	4,1	64,2
Ø17 2,6	23,1	7,7	12,8	2,5	8,2	1,7	70,4
2,8	19,7	10,8	12,9	1	10,3	4	61,1 g
Ø15 16,2	18,8	3,0	4,3	3,0	9,3	0,8	64 g

Thomas Schuster

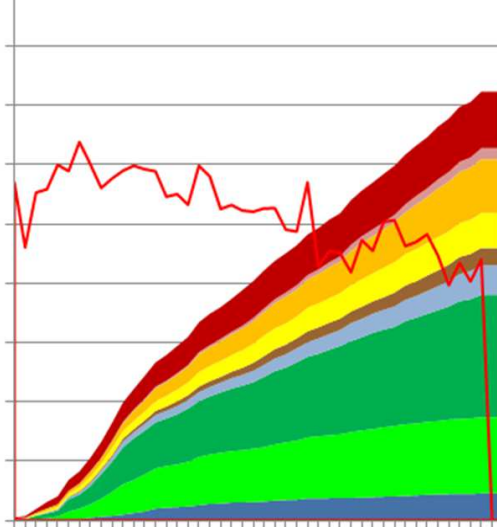
Gartenbauzentrum Bayern Süd-West, Augsburg

Aufsummierte Erträge der einzelnen Sortierungen

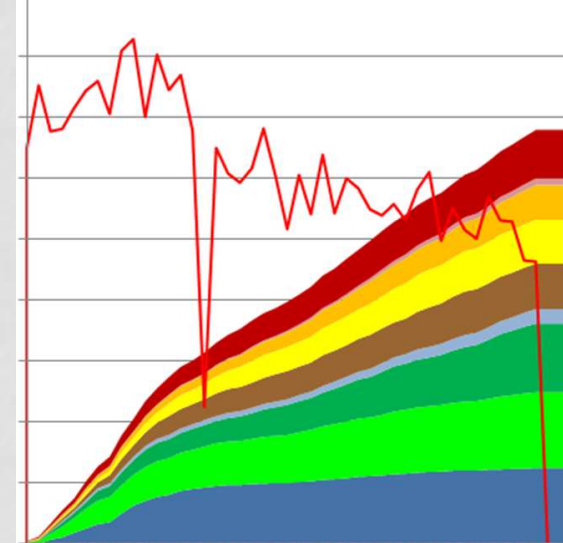
Grolim (LS) (Standard)



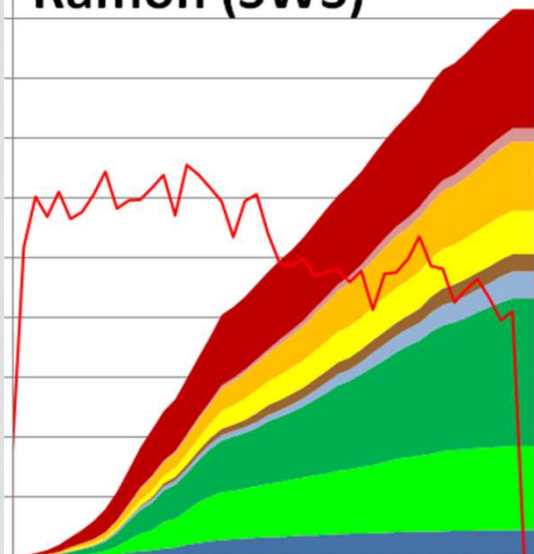
Gijnlim (LS) (Standard)



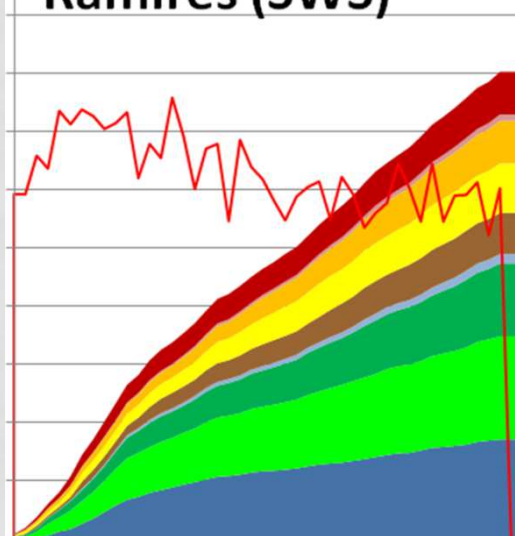
Cumulus F1 (Bj)



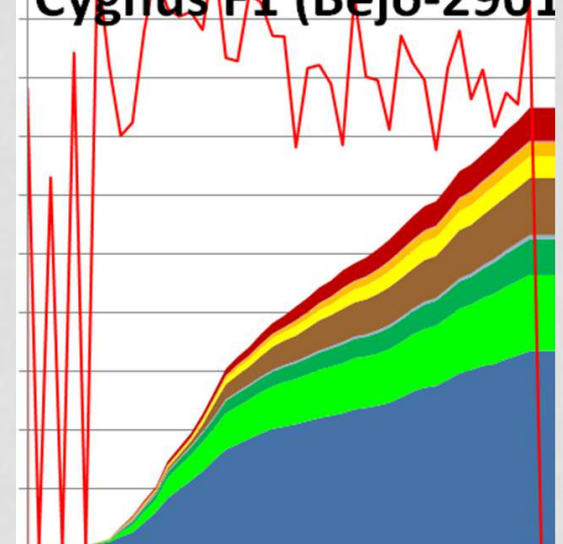
Ramon (SWS)



Ramires (SWS)

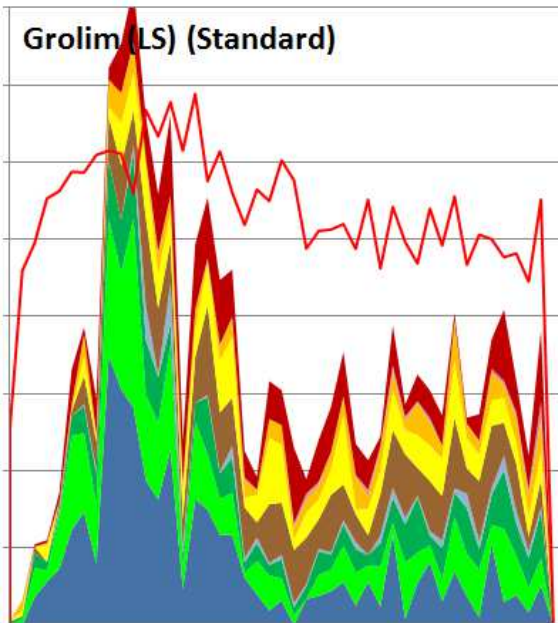


Cygnus F1 (Bejo-2901)

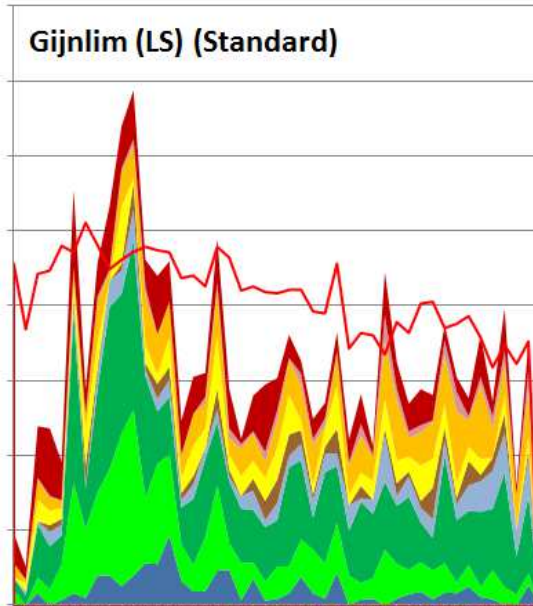


Tägliche Ertragsmengen der einzelnen Sortierungen

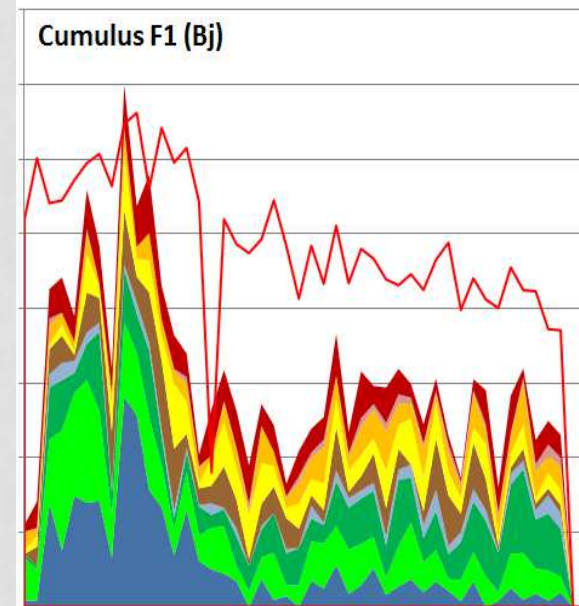
Grolim (LS) (Standard)



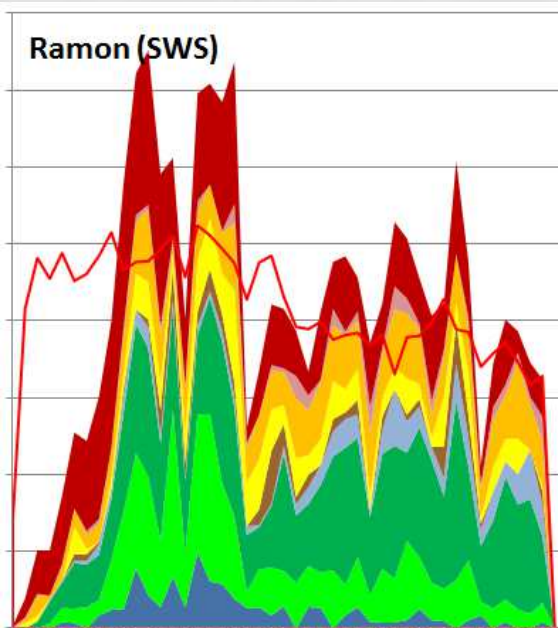
Gijnlim (LS) (Standard)



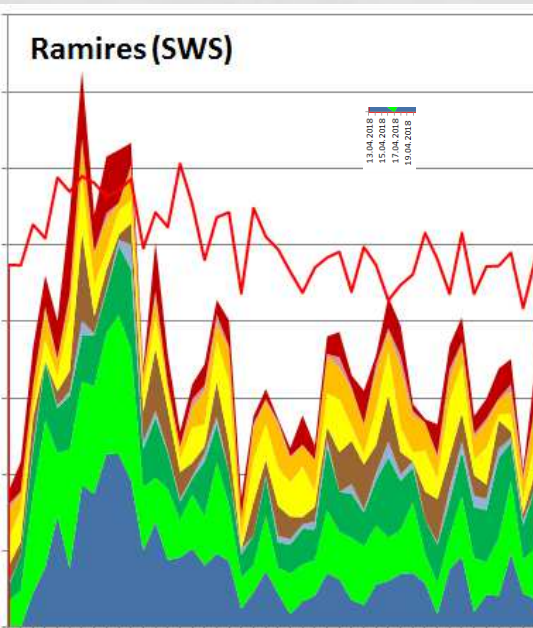
Cumulus F1 (Bj)



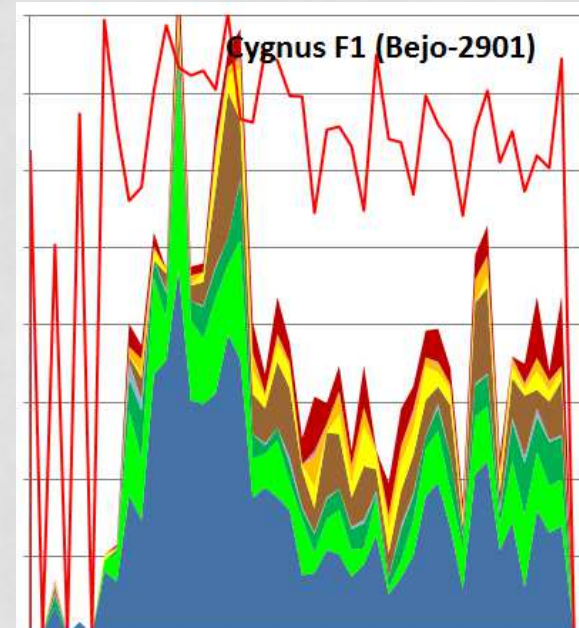
Ramon (SWS)



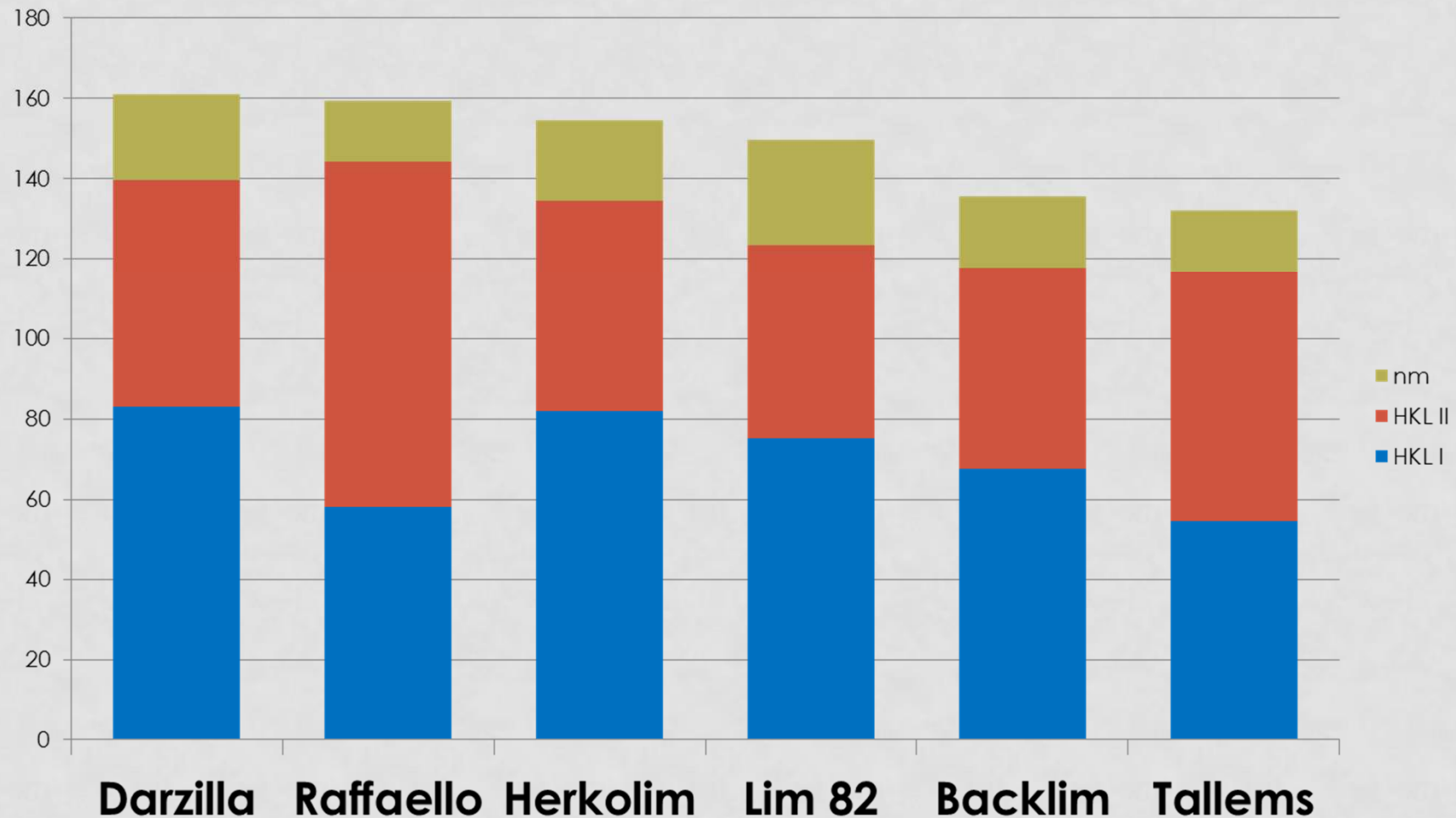
Ramires (SWS)



Cygnus F1 (Bejo-2901)



Erträge Spätsorten in dt/ha 2018



Thomas Schuster

Gartenbauzentrum Bayern Süd-West, Augsburg



DARZILLA
TERRIFYINGLY BIG ASPARAGUS!!!

PLANASA
INNOVATION IN PLANT VARIETIES

Ansprechpartner: Balbino Casas
T. +34 687 899 518
bcasas@planasa.com

Ctra. San Adrian, km. 1. 31514 Valtierra (Spanien). T: +34 948 867 700 www.planasa.com

Thomas Sc
Gartenbauz

gsburg

Darzilla PL

Ertrag dt/ha		
Ges.- Ertrag	I	II
161,0	83,0	56,7
Rel HK I u II % 87		

Qualitätsbonitur 5. Stechjahr 2018 Stechzeit 24.4 – 7.6.

Offen	Krumm	Hohl	Rost	schuppig	Riefig	Rosa	Gewicht
%	%	%	%	%	%	%	g/Stange
1,7	18,5	2,1	7,2	2,5	4,5	8,5	48,0
Ø17 0,8	15,2	1,9	8,4	1,4	4	7	50,5
Ø16 1,4	14,8	4,3	9,3	4	13,2	4,3	56,8
Ø15 5,2	15,5	1,3	2	1,7	5	6,3	47

Thomas Schuster

Gartenbauzentrum Bayern Süd-West, Augsburg

Herkolim LS

Ertrag dt/ha		
Ges.- Ertrag	I	II
154,7	81,9	52,5
Rel HK I u II in % 87		

Qualitätsbonitur 5. Stechjahr 2018

Offen	Krumm	Hohl	Rost	schuppig	Riefig	Rosa	Gewicht
%	%	%	%	%	%	%	g/Stange
6,0	16,5	1,5	12,9	4,5	7,8	2,8	74,7
Ø17 3,8	13,9	1,9	11,4	4,6	9,2	3,5	77,0
Ø16 2,9	13,2	2,3	10,1	2,2	15,1	4,9	69,4 g
Ø15 5,6	15,2	1,2	4,9	4,4	8,8	2,9	70 g

Thomas Schuster

Gartenbauzentrum Bayern Süd-West, Augsburg

Raffaello SWS

Ertrag dt/ha		
Ges.- Ertrag	I	II
159,3	58,3	85,9
RelHK I u II in % 91		

Hatte Probleme mit
Braunfärbung

Qualitätsbonitur 5. Stechjahr 2018

Offen	Krumm	Hohl	Rost	schuppig	Riefig	Rosa	Gewicht
%	%	%	%	%	%	%	g/Stange
0,7	16,1	0,6	10,6	3,0	2,7	2,4	62,1
Ø17 0,4	14,5	0,5	17,5	3,9	2,7	3,9	64,7
Ø16 0,7	13,4	0,7	14,1	3,6	8,9	4,6	61,1
Ø15 5,6	15,2	1,2	4,9	4,4	8,8	2,9	71

Thomas Schuster

Gartenbauzentrum Bayern Süd-West, Augsburg

Lim 82

Ertrag dt/ha		
Ges.- Ertrag	I	II
149,7	75,2	48,2
RelHK I u II in % 82		

Qualitätsbonitur 5. Stechjahr 2018

Offen	Krumm	Hohl	Rost	schuppig	Riefig	Rosa	Gewicht
%	%	%	%	%	%	%	g/Stange
0,0	18,9	10,1	7,7	6,8	6,7	0,5	66,8
Ø17 0,1	15,9	8	7	4,8	4,7	1,9	64,7
Ø 16 0,1	16,6	12,6	5,8	4,9	11,6	1,3	57,2
Ø15 5,6	15,2	1,2	4,9	4,4	8,8	2,9	55 g

Thomas Schuster

Gartenbauzentrum Bayern Süd-West, Augsburg

Tallems LS

Ertrag dt/ha		
Ges.- Ertrag	I	II
132,1	54,6	62
RelHK I u II in%		
89		

Qualitätsbonitur 5. Stechjahr 2018

Offen	Krumm	Hohl	Rost	schuppig	Riefig	Rosa	Gewicht
%	%	%	%	%	%	%	g/Stange
0,9	17,6	2,2	11,5	6,4	8,3	2,9	53,7
Ø17 1,8	15,7	2	16,3	7,2	10,1	3,8	62,5
Ø16 1,4	14,9	3,1	13,1	5,9	15,5	4,6	49,8 g
Ø15 5,6	15,2	1,2	4,9	4,4	8,8	2,9	52 g

Thomas Schuster

Gartenbauzentrum Bayern Süd-West, Augsburg

Backlim

Ertrag dt/ha		
Ges.- Ertrag	I	II
135,6	67,6	50,1
RelHK I u II in % 87		

Qualitätsbonitur 5. Stechjahr 2018

Offen	Krumm	Hohl	Rost	schuppig	Riefig	Rosa	Gewicht
%	%	%	%	%	%	%	g/Stange
1,8	18,5	4,0	9,9	9,0	9,2	1,4	63,3
Ø17 0,9	16,3	2,1	6,7	7	8,4	2,4	62,6
Ø16 1,6	15,3	4,7	5,6	5,9	20,1	2,6	56,5 g
Ø15 5,6	15,2	1,2	4,9	4,4	8,8	2,9	71 g

Thomas Schuster

Gartenbauzentrum Bayern Süd-West, Augsburg

**Vielen Dank
für Ihre
Aufmerksamkeit**

Thomas Schuster

Gartenbauzentrum Bayern Süd-West, Augsburg